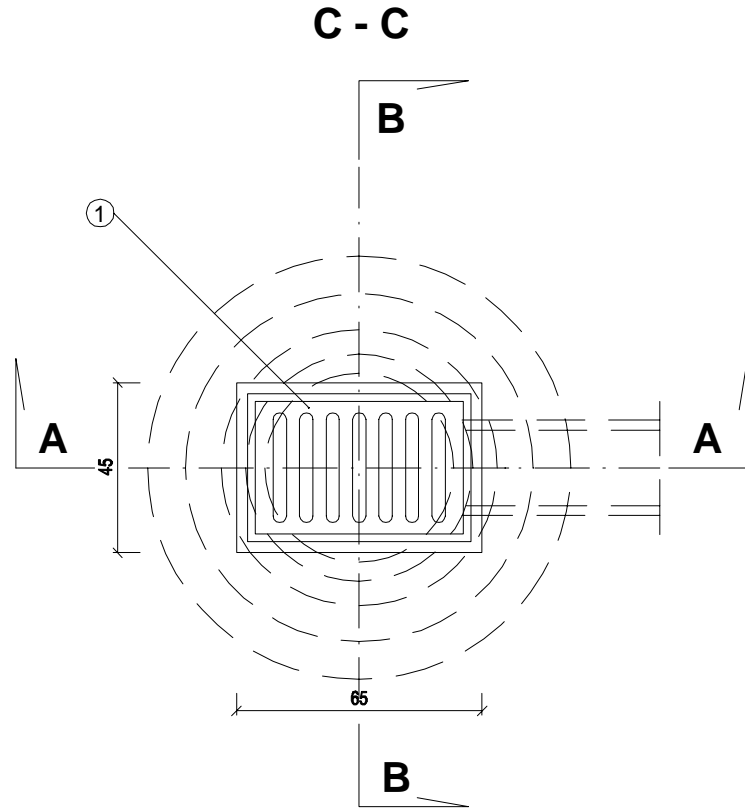
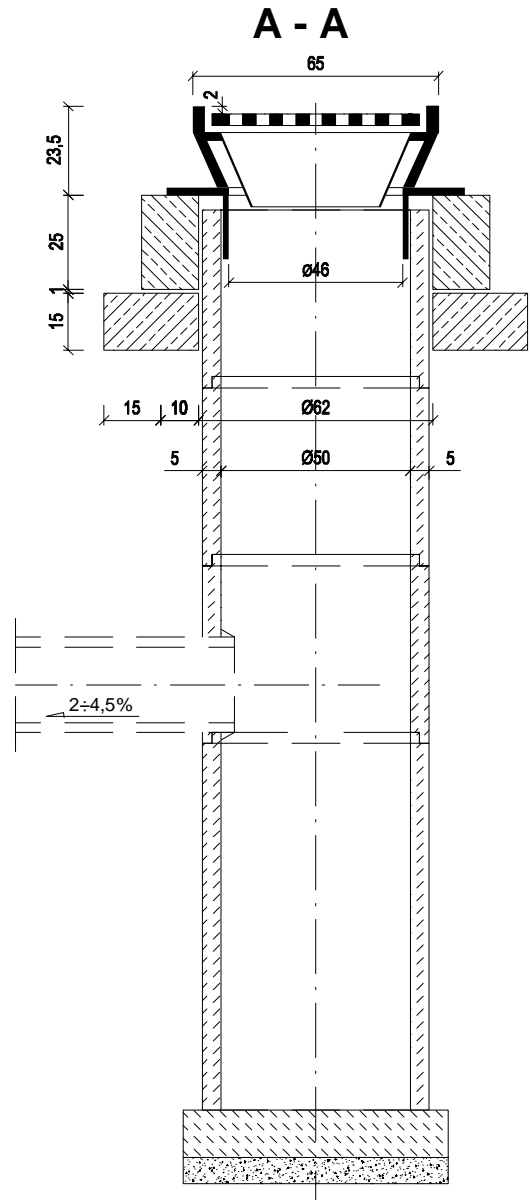
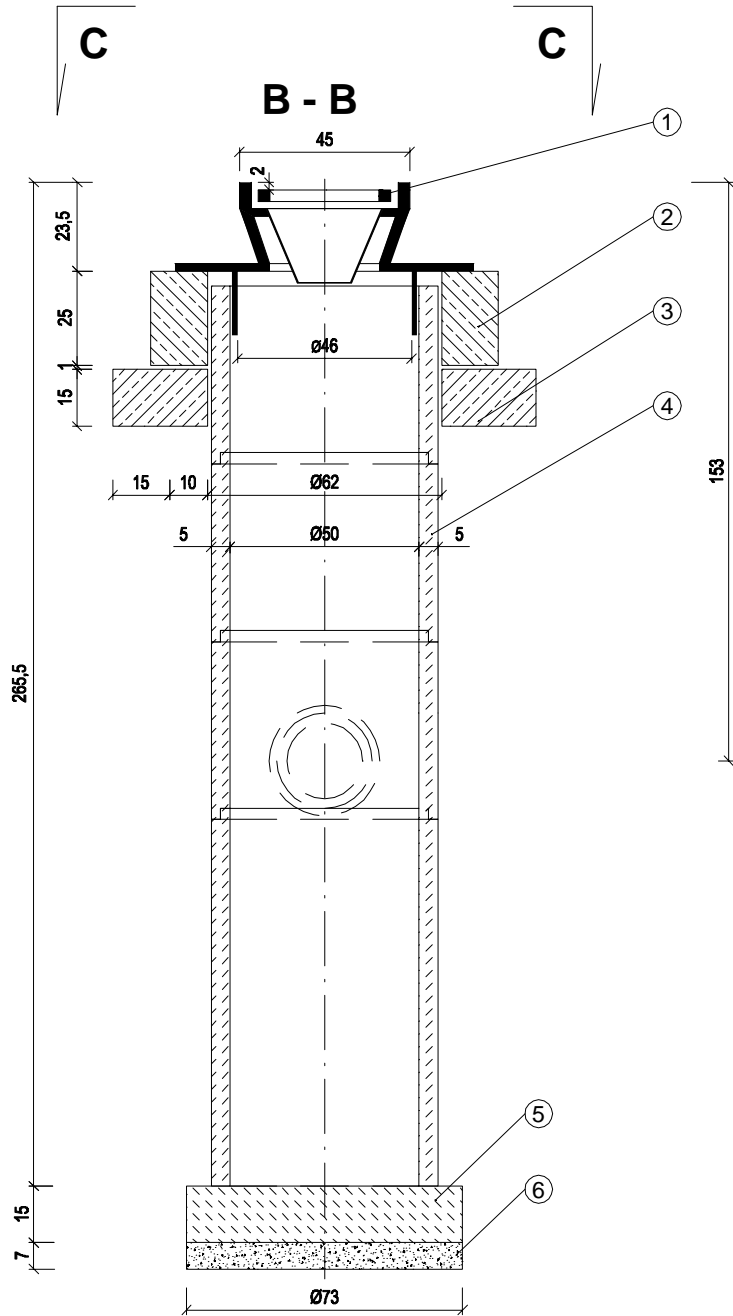
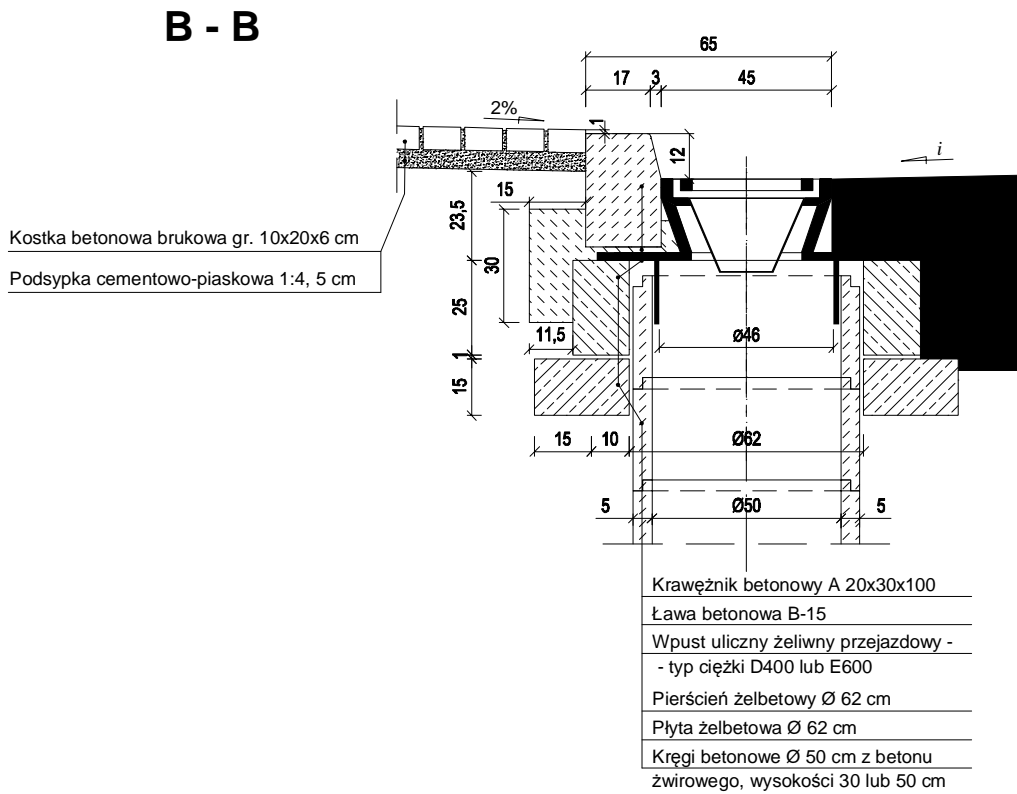
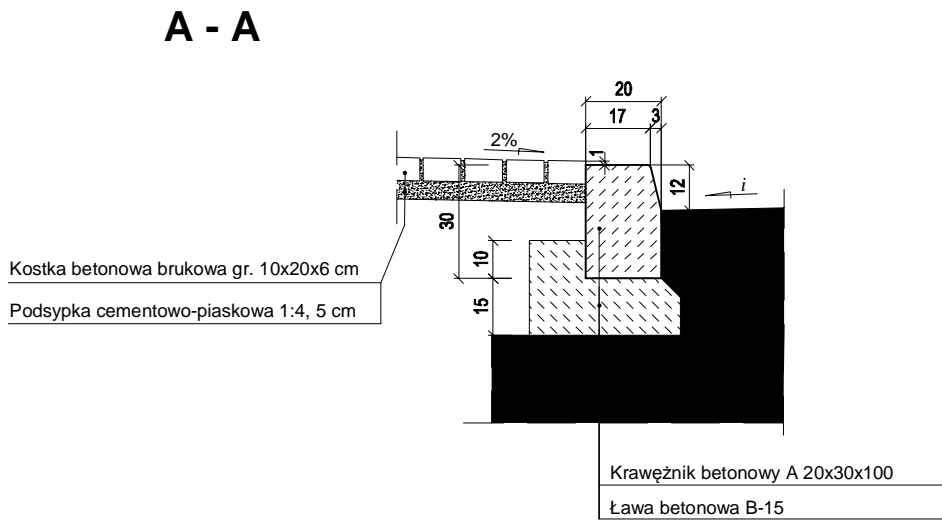
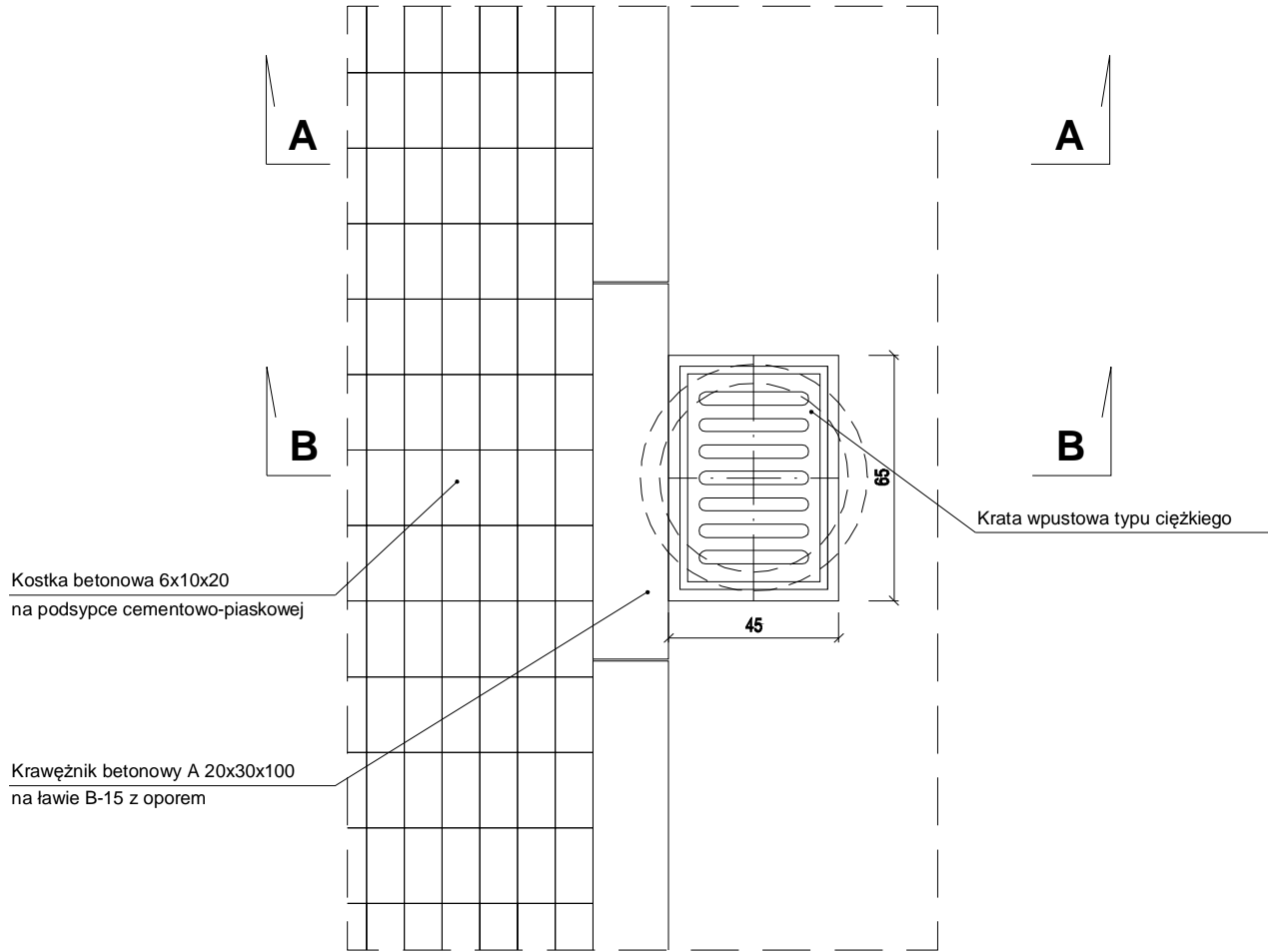


WPUST PRZY KRAWĘŻNIKU

Studzienka ściekowa w pasie ruchu

Jednostka projektowa:		Inwestor:	
ROAD CONCEPT RENATA KOZAK UL. SIENKIEWICZA 21 11-600 WĘGORZEWÓ		MIASTO OSTRÓW MAZOWIECKA UL. 3 MAJA 66 07-300 OSTRÓW MAZOWIECKA	
Nazwa zadania:	ROZBUDOWA ULIC SNIEŻNEJ, MODREJ, BIELSKIEJ I CYPRYSOWEJ NA ODCINKU DŁUGOŚCI OK 925M WRAZ Z BUDOWĄ ODWODNIENIA I PRZEBUDOWĄ KOLIZJI Z INFRASTRUKTURĄ TECHNICZNĄ	Branża:	SANITARNA
		Skala:	n/s
Tytuł rysunku:	STUDNIA WPUSTOWA		
Projektował: branża sanitarna	mgr inż. Bartosz Szewczyk WAM/0023/POOS/08	Podpis:	04.2018
Sprawdził: branża sanitarna	mgr inż. Grzegorz Kowalewski WAM/0022/POOS/08	Podpis:	Nr rysunku: kd 4.5



1. Wpust uliczny żeliwny przejazdowy typ ciężki
2. Pierścień żelbetonowy Ø 62 cm z betonu wibrowanego
3. Płyta żelbetonowa Ø 62 cm z betonu wibrowanego
4. Kęgi betonowe Ø 50 cm z betonu
żwirowego, wysokości 30 lub 50 cm
5. Płyta fundamentowa grubości 15 cm
6. Podsypka z tłucznia lub żwiru grubości 7 cm